

# 华中农业大学第三综合实验楼项目

## 施 工 阶 段 审 计 周 报

（第 32 期）

跟踪单位：湖北众信工程造价咨询有限公司

项目组长：胡银波

跟踪人员：余丽

跟踪时间：（2017.10.16—2017.10.22）

# 华中农业大学第三综合实验楼项目

## 跟踪审计工作周报

华中农业大学：

我们接受委托对贵校新建的华中农业大学第三综合实验楼项目进行跟踪审计工作，现将 2017 年 10 月 16 日至 2017 年 10 月 22 日的工作情况汇报如下：

### 一、工程进度情况：

截止 2017 年 10 月 22 日，第三综合实验楼的施工进度情况如下：

1、2017 年 10 月 17 日，A~D 轴交 1~10 轴六层内架搭设中，底板模板在支模；

2、2017 年 10 月 18 日，吊塔完成附墙，附墙于五层结构梁；M~J 轴交 1~12 轴六层内架开始搭设；

3、2017 年 10 月 19 日，E~H 轴交 2~4 轴五层梁板砼浇筑完成；

4、2017 年 10 月 21 日，A~D 轴交 1~10 轴六层梁板钢筋绑扎完成，二层放建筑墙线；

5、2017 年 10 月 22 日，A~D 轴交 1~10 轴六层梁板开始浇筑砼。

### 二、报告期内跟踪审计工作内容：

1、日常工地巡视，密切关注施工进度；

2、熟悉项目资料，为后期的跟踪审计工作做准备。

### 三、造价控制情况：

无

### 四、资料收集情况：

无

#### 五、下周工作计划：

1、密切关注和掌握钢筋绑扎、模板支模、混凝土浇筑及养护等施工情况。

2、密切关注和掌握雨季排水施工情况。

3、做好跟踪记录（包括照片和文字记录）。

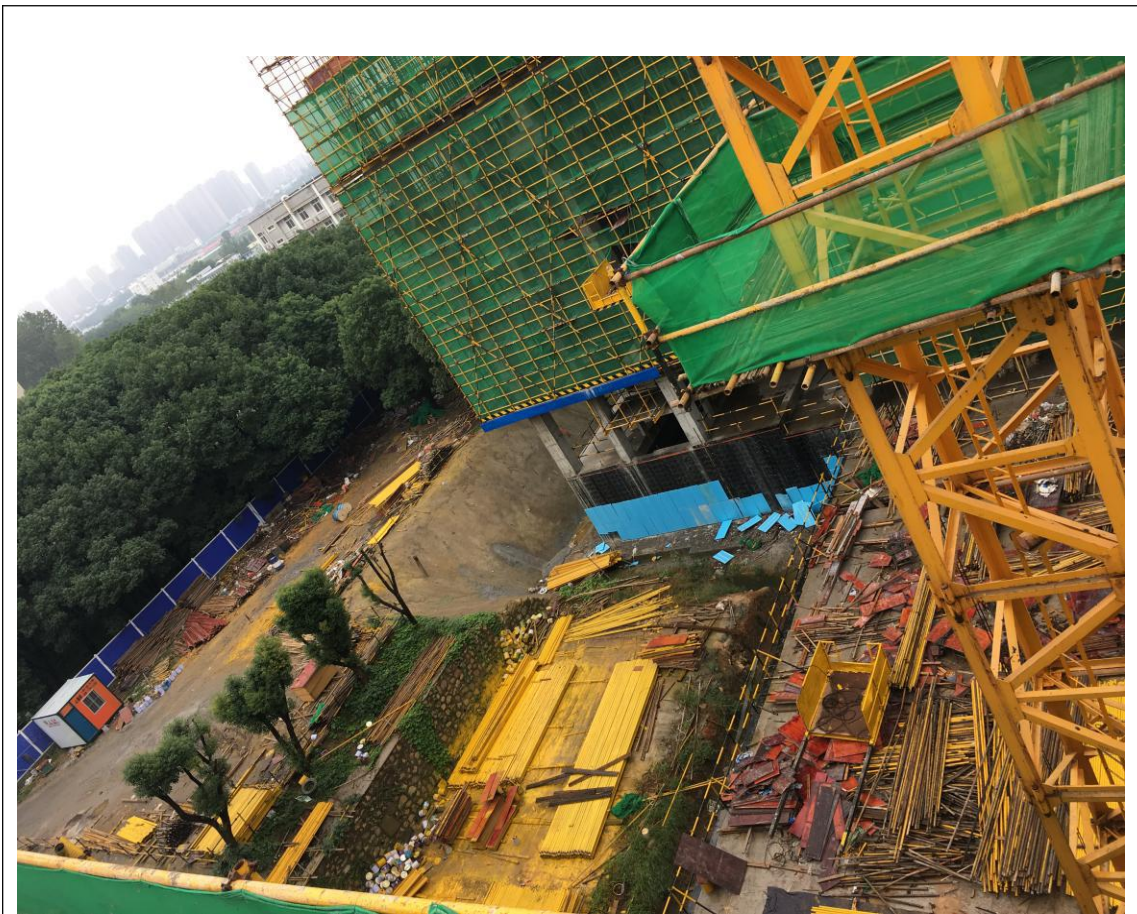
#### 六、存在的问题和建议

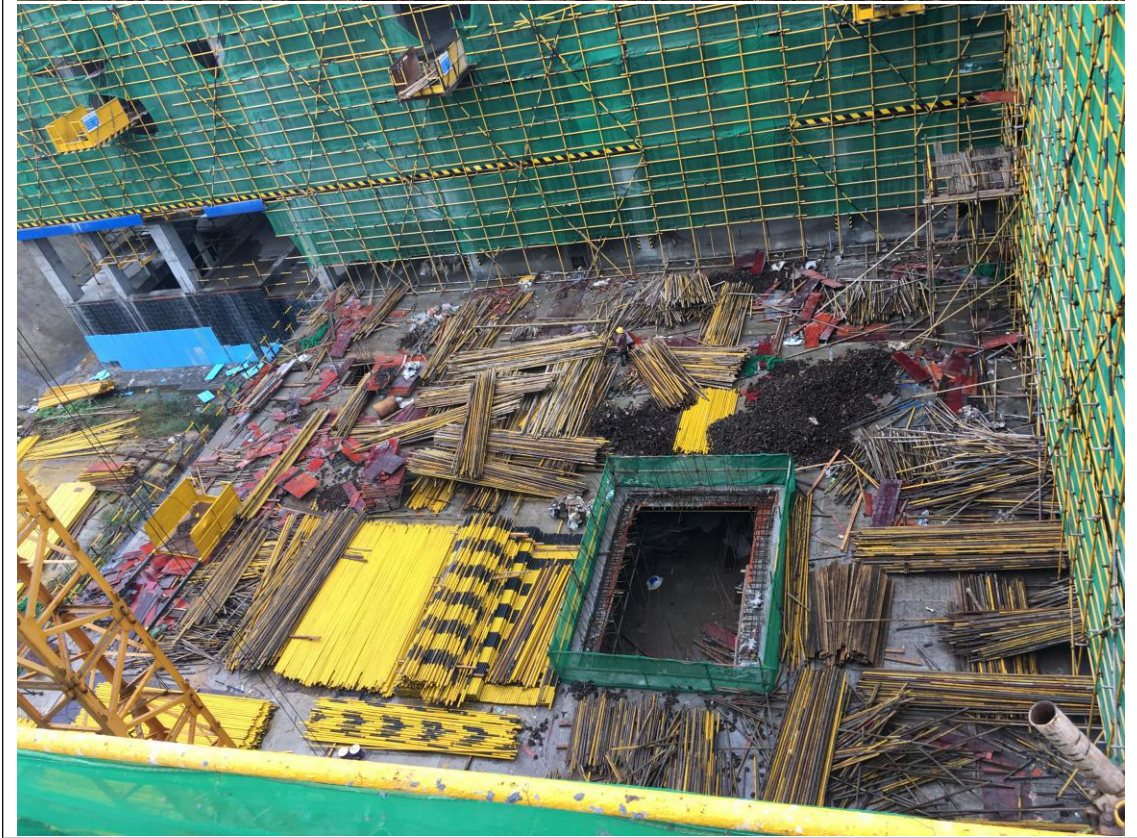
无

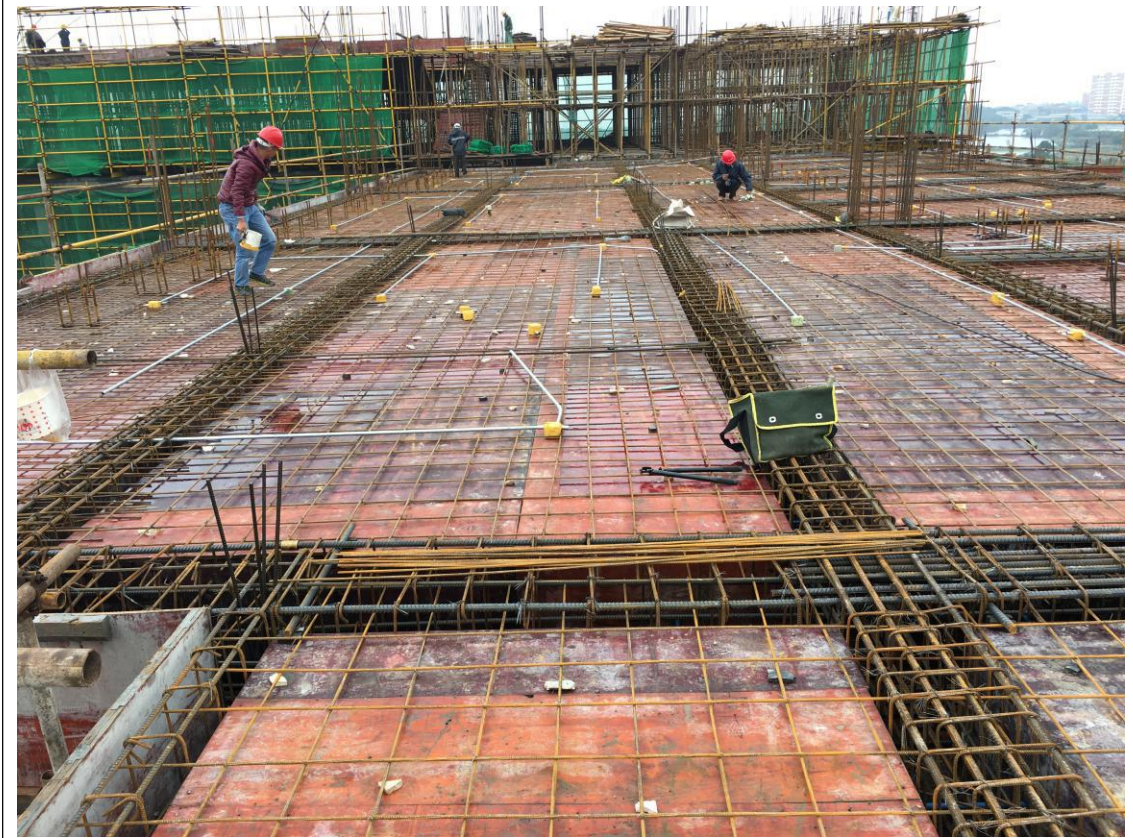
湖北众信工程造价咨询有限公司

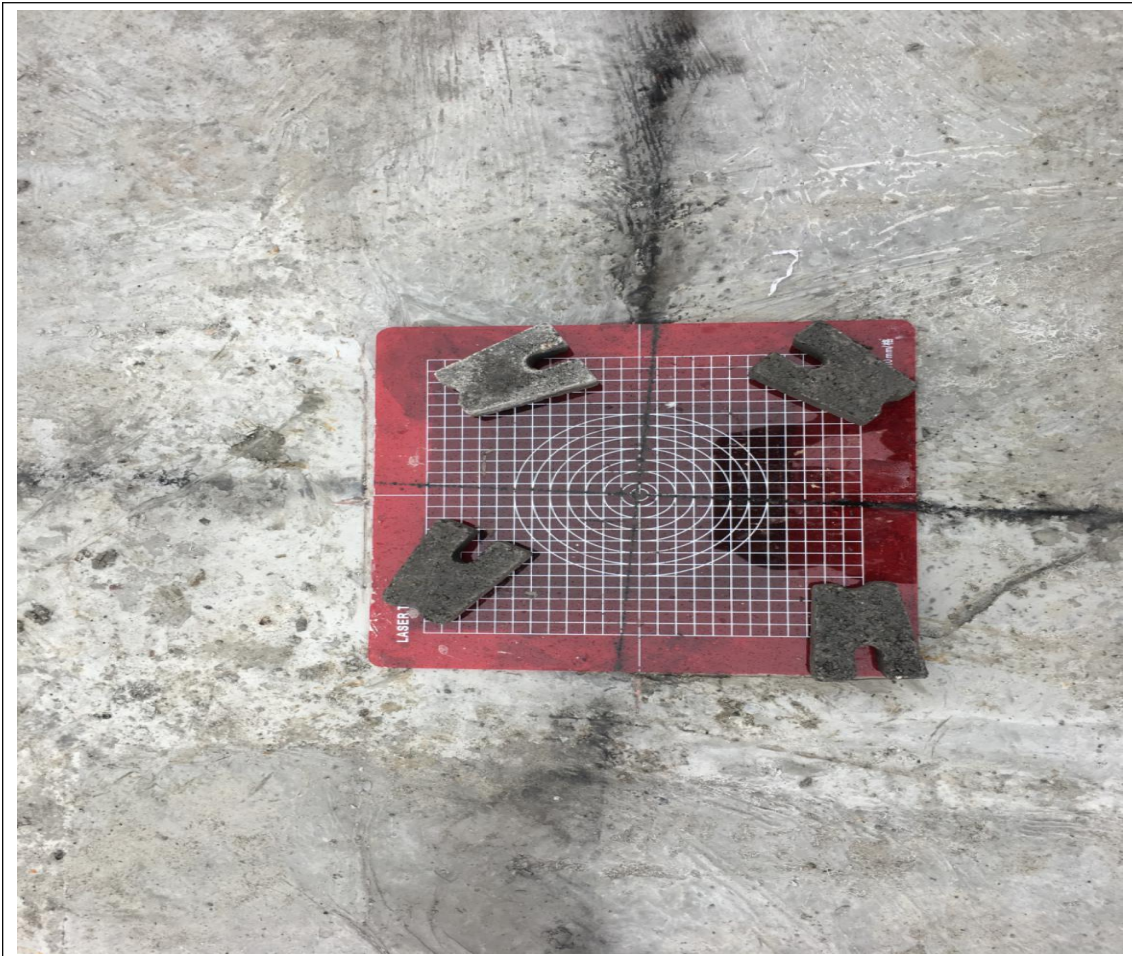
2017年10月22日

附现场照片（摘选）：









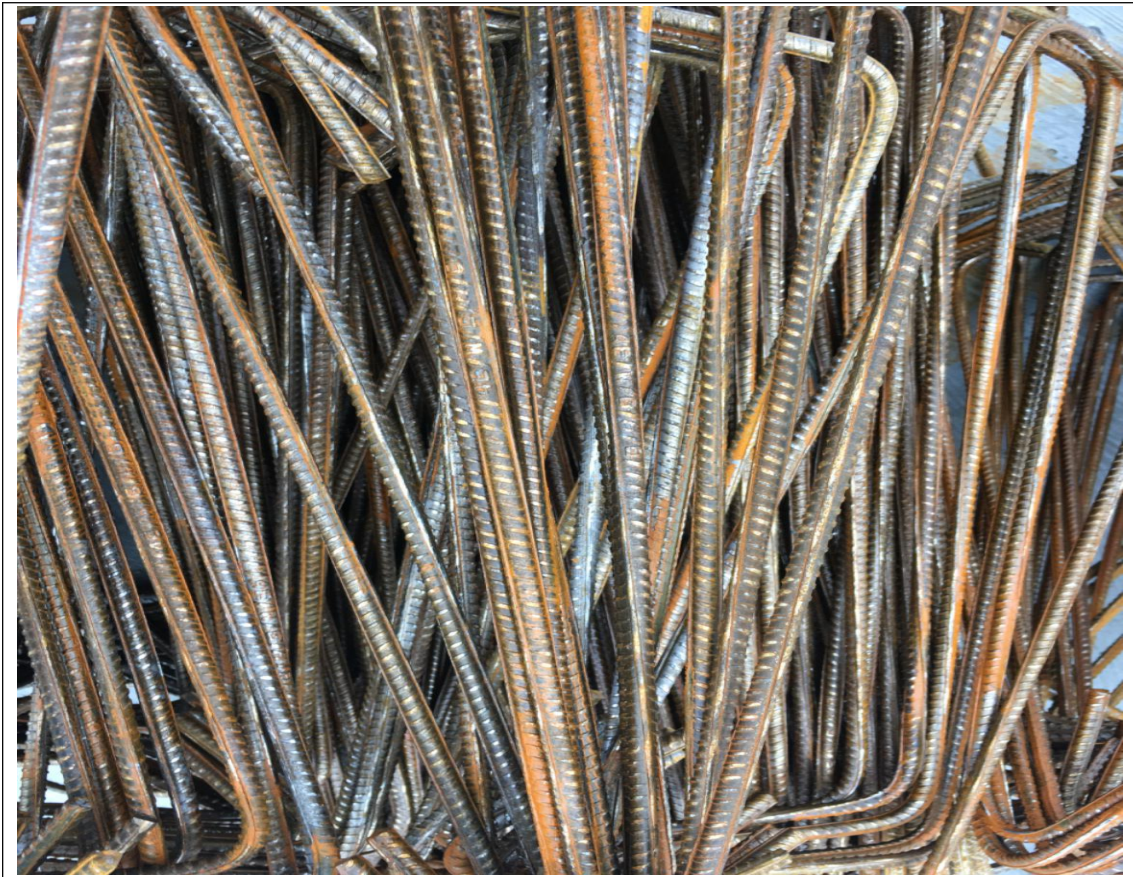


























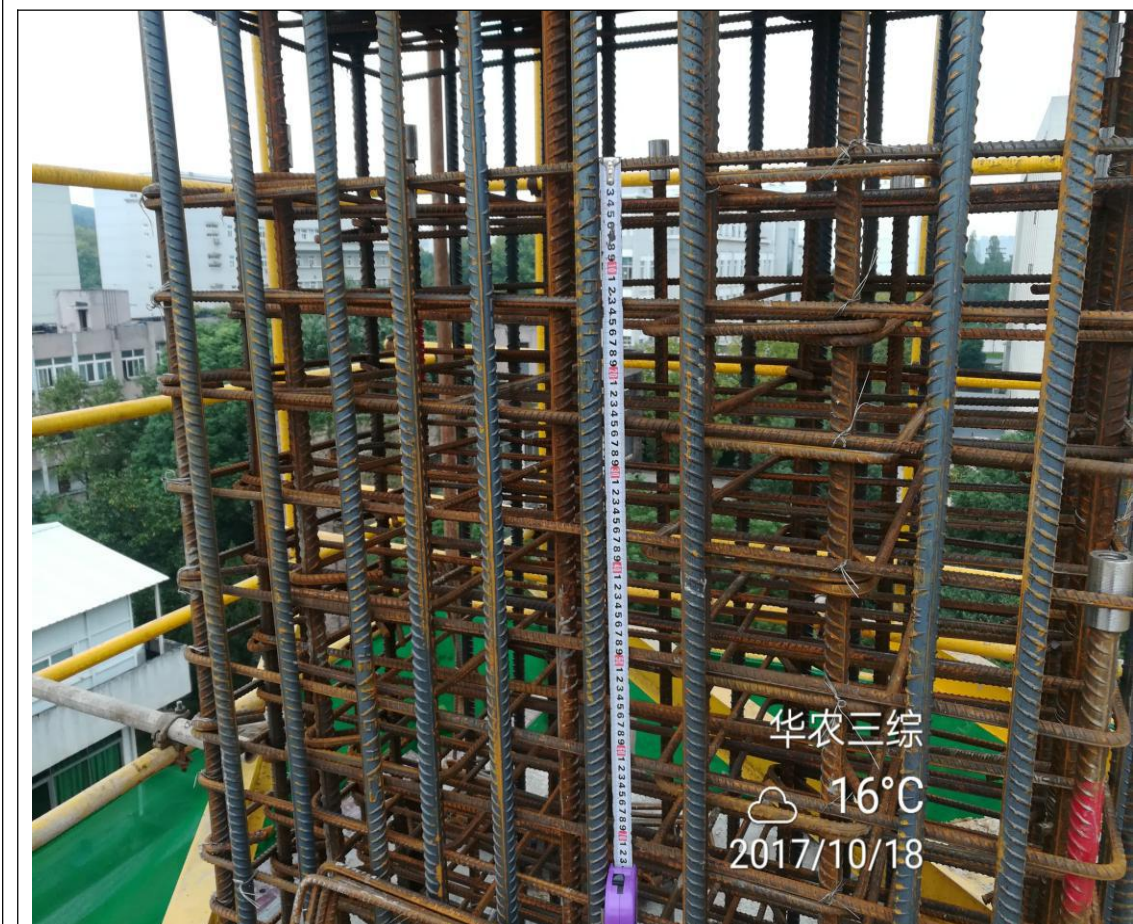
















华农三综  
☁ 16°C  
2017/10/18



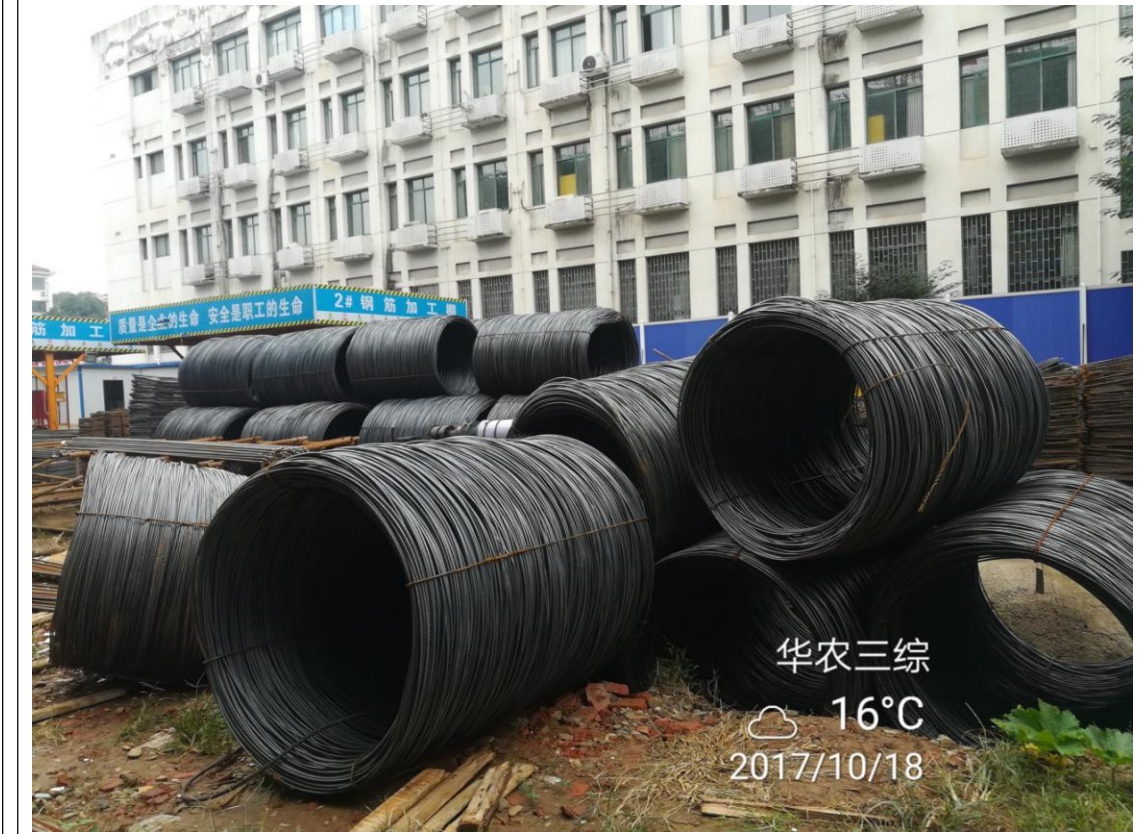
华农三综  
☁ 16°C  
2017/10/18













华农三综  
16°C  
2017/10/18





华农三综

16°C  
2017/10/18



16°C  
2017/10/18



